

**Profils en travers**

CHA	Zref (m NGF)
CHA_001	432.35
CHA_002	429.82
CHA_003	425.86
CHA_004	423.31
CHA_005	420.09
CHA_006	419.18
CHA_007	418.21
CHA_008	417.15
CHA_009	415.76
CHA_010	415.38
CHA_011	414.25
CHA_012	412.80
CHA_013	409.43

**Ouvrages hydrauliques**

CHALON	Zam (m NGF)	Zav (m NGF)
002	419.03	419.02
003	417.07	416.04
004	415.29	414.95
005	414.14	412.83

Echelle : 1 / 5 000ème

0 250 500 m

**Profil en travers**

--- socles de la crue de référence (m NGF)

**Ouvrages**

- 001 : Ponts/Buses/Cadres
- 002 : seuils

**Aléas**

- Aléa modéré
- Aléa fort
- Aléa très fort

**Cadastré**

- Bâtiments
- Parcelles
- Communes

--- Limite d'analyse hydrogéomorphologique / modélisation hydraulique

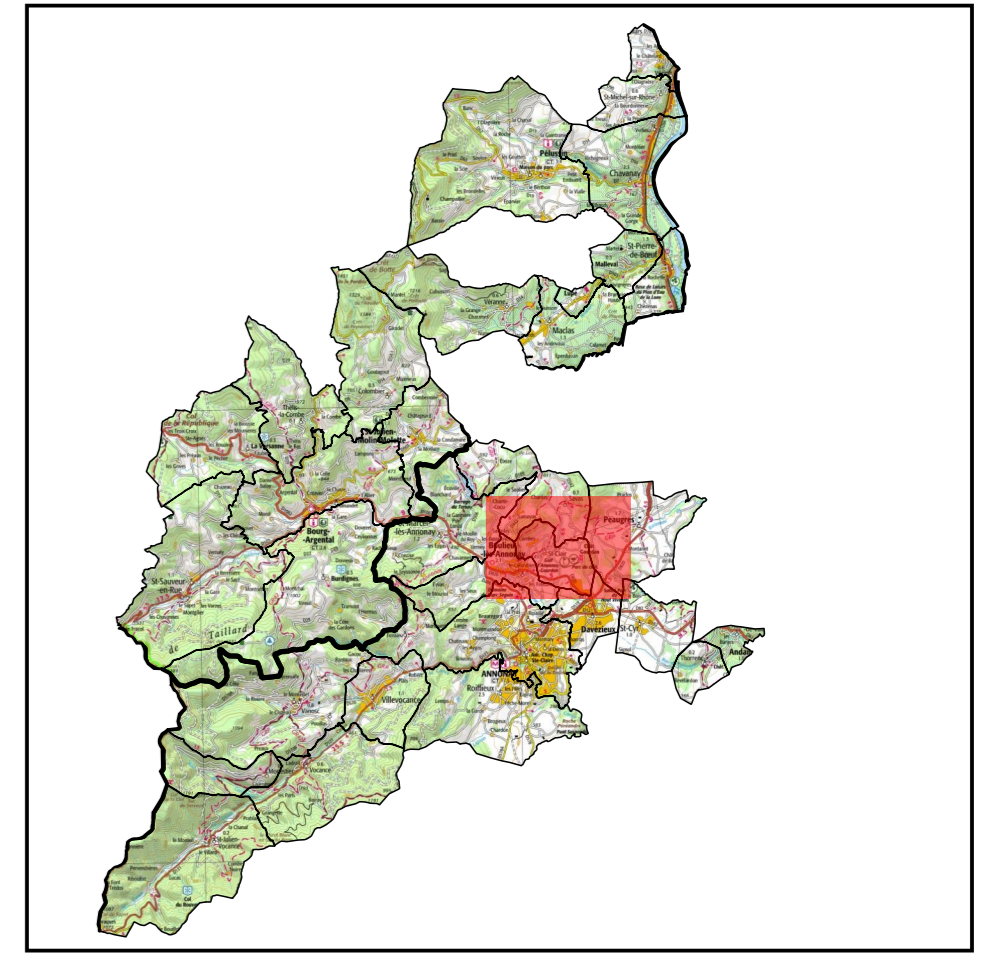
**PRÉFET DE L'ARDÈCHE**

Liberty  
Fidelity  
Innovative

Service urbanisme et territoires  
Prévention des risques

Direction départementale des territoires

CARTE D'ALEAS  
SAINT-CLAIR  
PORTER A CONNAISSANCE



Juillet 2021

Source de données :  
Aléas : Setec Hydratec et Société du Canal de Provence  
Cadastré : DGI (2014)  
Ouvrages : Hydrotopo  
N° d'affaire : 01639176

Planche n° 1 / 1