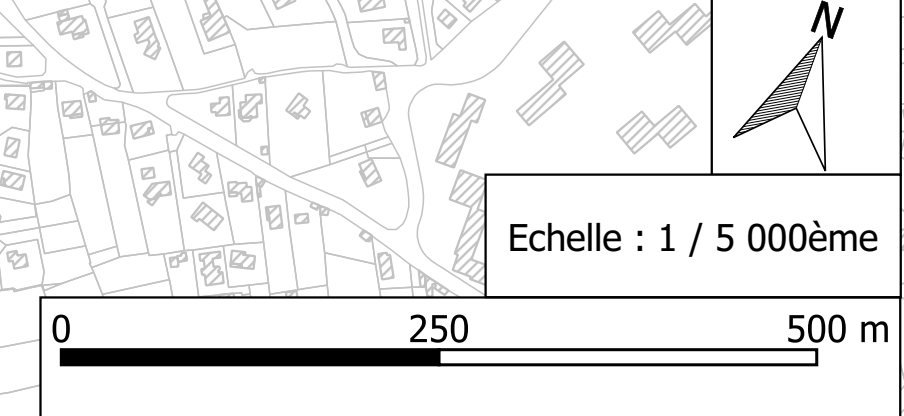


Profils en travers

CANCE	Zref (m NGF)
CAN_076	339.01
CAN_077	335.62
CAN_078	334.78
CAN_079	333.62
CAN_080	331.07
CAN_081	326.87
CAN_082	325.82
CAN_083	324.57
CAN_084	323.72
CAN_104	293.80
CAN_105	292.39
CAN_106	291.87
CAN_107	291.11
CAN_108	290.48
CAN_109	289.15
CAN_110	288.04
CAN_111	286.29
CAN_112	285.30
CAN_113	284.21
CAN_114	282.75

Ouvrages hydrauliques

CANCE	Zam (m NGF)	Zav (m NGF)
O34	338.94	336.09
O36	329.59	326.98
O37	324.43	324.37
O46	291.65	291.64
O47	287.98	286.75
O49	277.49	270.70



Profils en travers

Ouvrages

- Ports/Basses/Cadres
- Sauils

Aléas

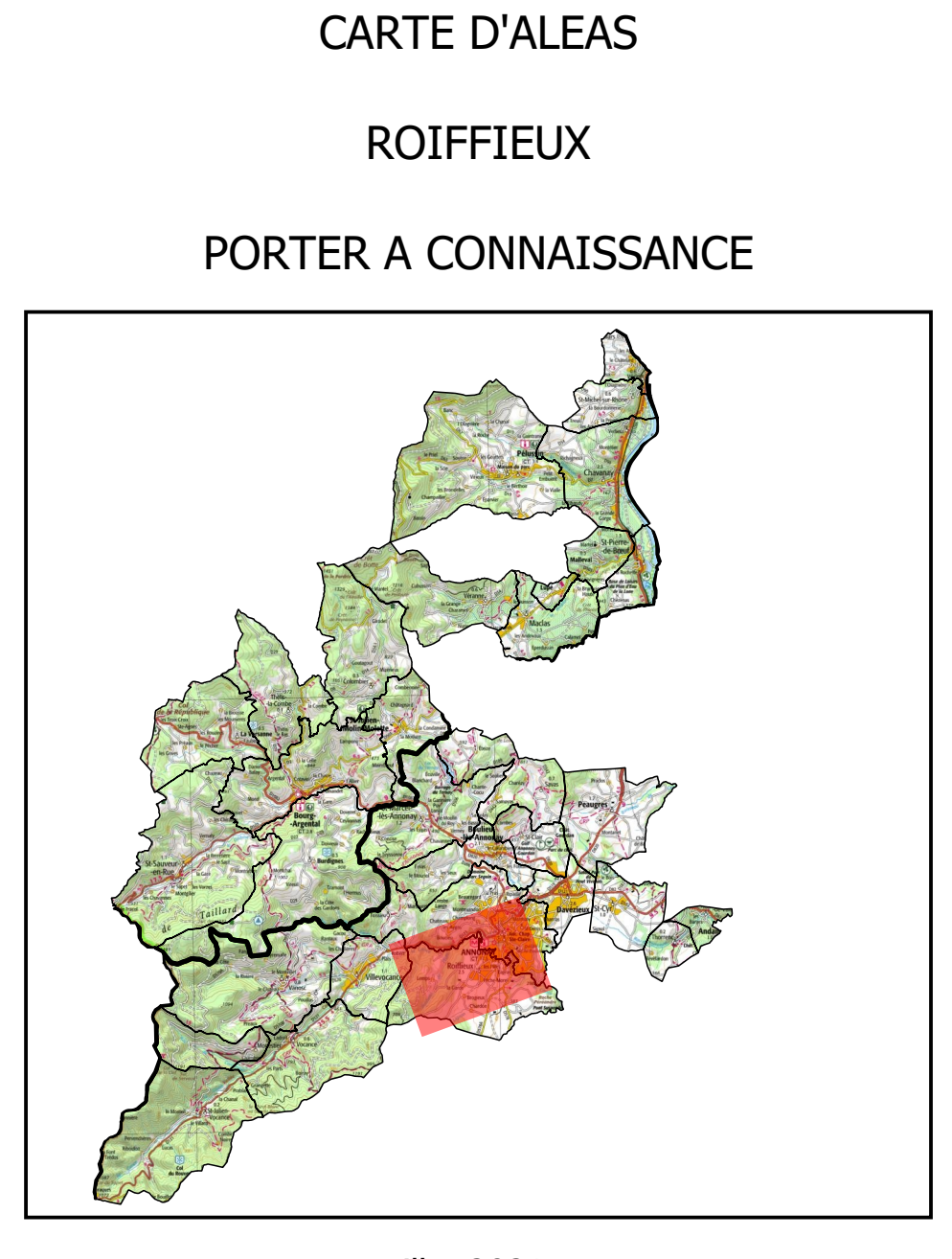
- Aléa fort
- Aléa très fort

Cadastré

- Bâtiements
- Parcelles
- Courtoies

— Limite d'analyse hydrogéomorphologique / modification hydraulique

Service urbanisme et territoires
 Prévention des risques



Source de données:
 Aléas : Setec Hydrates et Société du Canal de Provence
 Cadastre : DGI (2014)
 Ouvrages : Hydrotopo
 N° d'affaire : 01639176