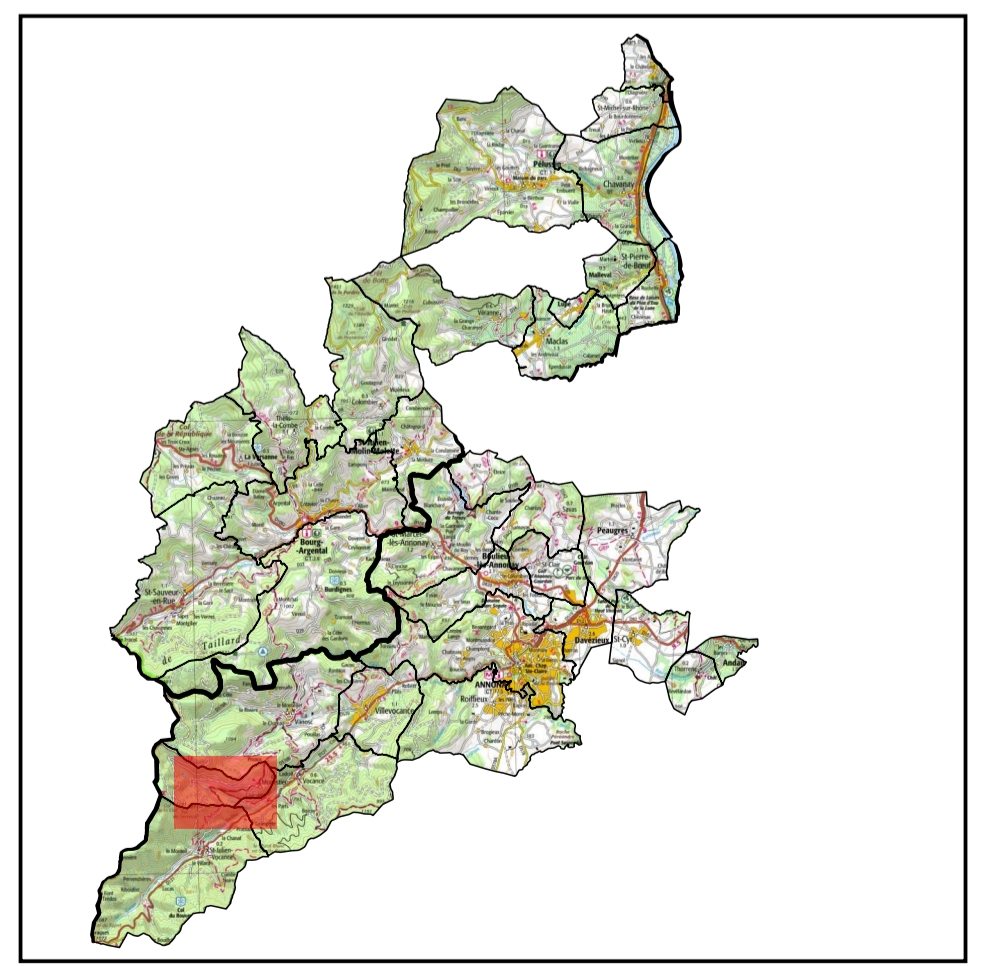



PRÉFET DE L'ARDÈCHE
 Liberté
 Égalité
 Fraternité

Direction départementale
 des territoires

Service urbanisme et territoires
 Prévention des risques





CARTE D'ALEAS
 MONESTIER
 PORTER A CONNAISSANCE



Juillet 2021

Source de données:
 Aléas : Setec Hydratec et Société du Canal de Provence
 Cadastre : DGI (2014)
 Ouvrages : Hydrotopo
 N° d'affaire : 01639176

Planche n° 1 / 1

Aléas	Cadastre
 Aléa fort	 Bâtiments
	 Parcelles
	 Communes

