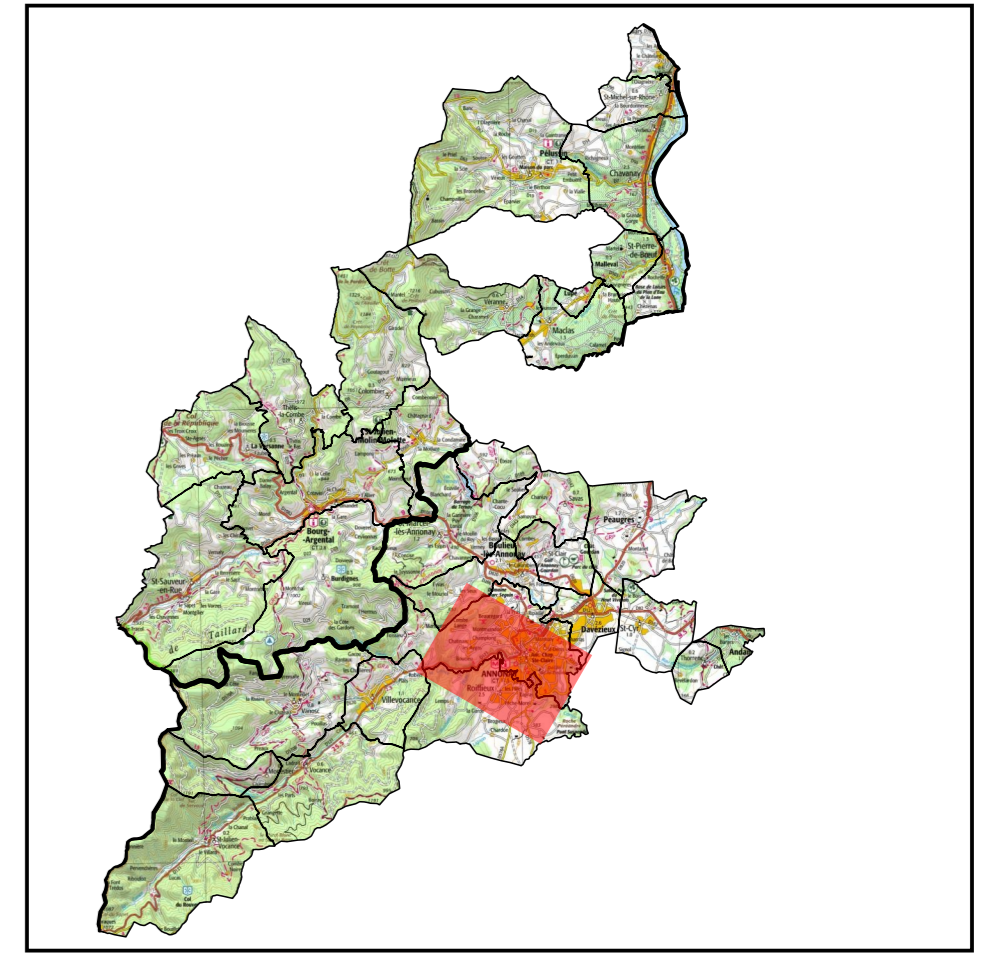


**CARTE D'ALEAS**  
**ANNONAY**  
 PORTER A CONNAISSANCE



Mai 2021

Source de données:  
 Aléas : Setec Hydrotec et Société du Canal de Provence  
 Cadastre : DCI (2014)  
 Ouvrages : Hydrotopo  
 N° d'affaire : 01639176

Planche n° 2 / 2

**Profils en travers**

DEUME	Zref (m NGF)	AYGAS	Zref (m NGF)
DEM 180	404.50	AYG 012	365.98
DEM 181	400.92	AYG 013	351.31
DEM 182	399.75	AYG 014	336.06
DEM 183	398.70	AYG 015	322.94
DEM 184	398.10	AYG 016	321.66
DEM 185	397.53		
DEM 186	396.16		
DEM 187	395.67		
DEM 188	393.72		
DEM 189	392.95		
DEM 190	392.42		
DEM 191	390.87		
DEM 192	389.47		
DEM 193	387.50		
DEM 194	387.12		
DEM 195	385.38		
DEM 196	382.75		
DEM 197	381.63		
DEM 198	379.46		
DEM 199	377.49		
DEM 200	375.68		
DEM 201	374.79		
DEM 202	374.41		
DEM 203	371.47		
DEM 204	366.12		
DEM 205	365.86		
DEM 206	364.14		
DEM 207	363.73		
DEM 208	361.45		
DEM 209	360.63		
DEM 210	359.28		
DEM 211	359.21		
DEM 212	358.40		
DEM 213	355.39		
DEM 214	354.36		
DEM 215	350.55		
DEM 216	350.11		
DEM 217	344.71		
DEM 218	342.48		
DEM 219	341.34		
DEM 220	339.70		
DEM 221	338.62		
DEM 222	333.19		
DEM 223	320.24		
DEM 224	320.20		
DEM 225	315.00		
DEM 226	313.20		
DEM 227	307.52		
DEM 228	306.50		
DEM 230	302.41		
DEM 231	301.81		
DEM 232	300.68		
DEM 233	300.50		
DEM 234	300.43		
DEM 235	299.94		
DEM 236	297.91		
DEM 237	297.50		
DEM 238	296.95		
DEM 239	296.32		
DEM 240	295.85		
DEM 241	293.49		
DEM 242	292.95		
Profil0	330.32		
Profil1	329.22		
Profil2	328.66		
Profil3	328.40		
Profil4	328.22		

**Ouvrages hydrauliques**

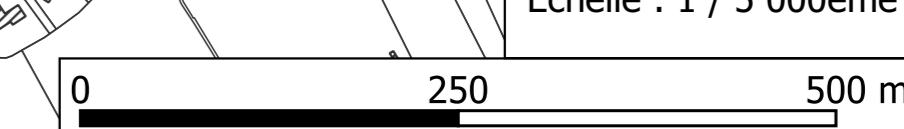

DEUME	Zam (m NGF)	Zav (m NGF)
107	397.44	397.36
108	396.07	395.69
109	395.63	394.44
110	389.00	387.58
111	387.00	385.51
112	385.35	383.33
113	381.53	380.04
114	374.33	373.09
115	371.35	367.11
117	364.91	364.12
118	364.05	363.95
119	363.67	361.84
120	360.21	359.19
121	359.09	356.52
122	358.31	355.67
124	354.15	351.27
125	349.99	347.03
126	343.43	342.54
127	341.20	341.20
128	340.77	340.65
129	338.48	335.31
130	331.72	331.66
132	328.58	328.45
136	312.97	307.76
138	300.35	299.95
139	299.84	298.35
140	295.78	293.55
141	293.43	293.06

AYGAS	Zam (m NGF)	Zav (m NGF)
003	365.85	365.11
004	335.95	332.89
005	335.45	332.17
006	321.63	319.05

CANCE	Zam (m NGF)	Zav (m NGF)
034	338.94	336.09
036	329.59	326.98
037	324.43	324.37
038	320.50	317.11
039	313.88	311.6
040	307.45	305.64
041	303.37	302.74
042	302.04	298.96
043	298.83	298.81
044	296.11	295.8
045	293.74	293.03
046	291.65	291.64
047	287.98	286.75
049	277.49	270.7

CANCE	Zref (m NGF)
CAN 076	339.01
CAN 077	335.62
CAN 078	334.78
CAN 079	333.62
CAN 080	331.07
CAN 081	326.87
CAN 082	325.82
CAN 083	324.57
CAN 084	323.72
CAN 085	321.89
CAN 086	316.95
CAN 087	315.22
CAN 088	311.52
CAN 089	310.09
CAN 090	308.76
CAN 091	308.01
CAN 092	305.66
CAN 093	304.96
CAN 094	304.05
CAN 095	303.55
CAN 096	302.52
CAN 097	302.23
CAN 098	302.11
CAN 099	298.88
CAN 100	298.45
CAN 101	297.35
CAN 102	296.36
CAN 103	294.72
CAN 104	293.80
CAN 105	292.39
CAN 106	291.87
CAN 107	291.11
CAN 108	290.48
CAN 109	289.15
CAN 110	288.04
CAN 111	286.29
CAN 112	285.30
CAN 113	284.21
CAN 114	282.75

Echelle : 1 / 5 000ème

- Profils en travers
- Bocettes de la crue de référence (m NGF)
- Ouvrages
  - Classification longitudinale
  - Porte/Passerelle/Cadène
  - Seuils
- Aléas
  - Aléa modéré
  - Aléa fort
  - Aléa très fort
- Cadastre
  - Batiments
  - Parcelles
  - Communes
- Ligne d'analyse hydrogeomorphologique et d'indication hydraulique

