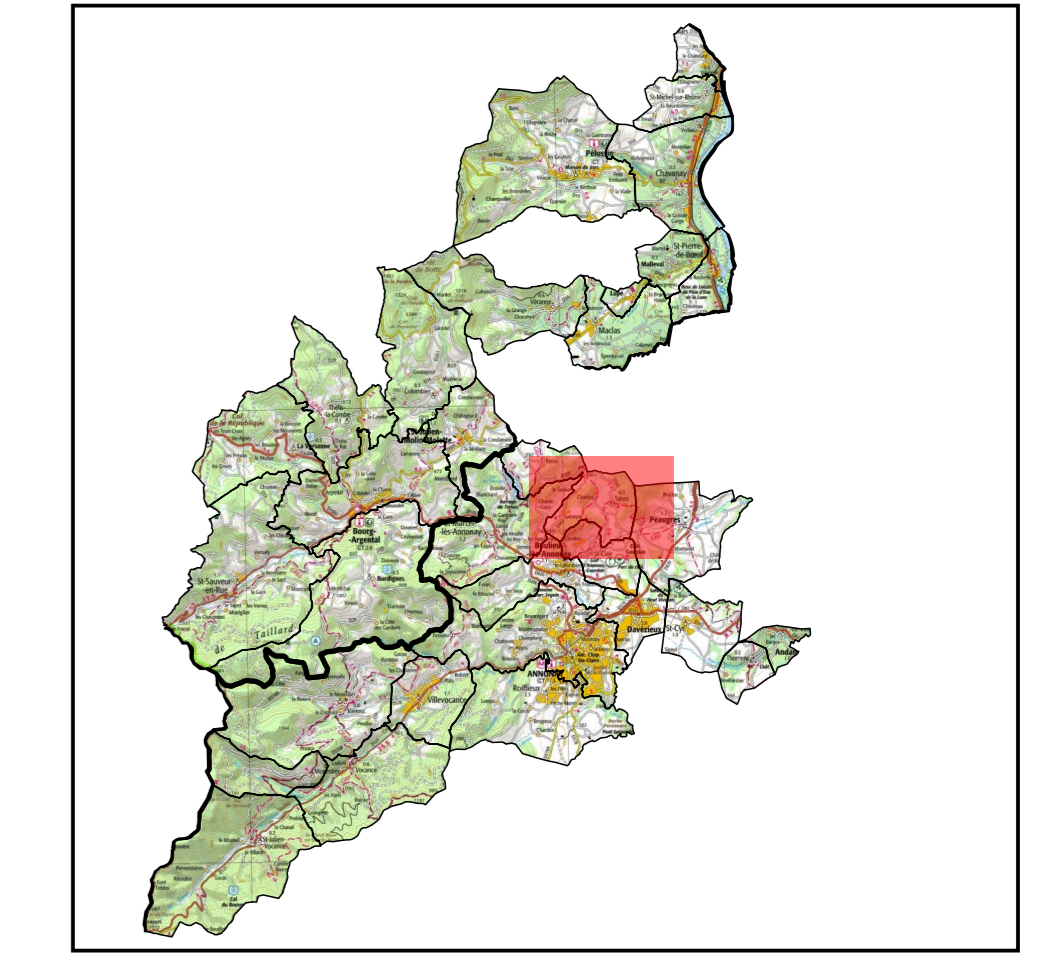


CARTE D'ALEAS
SAVAS
PORTER A CONNAISSANCE



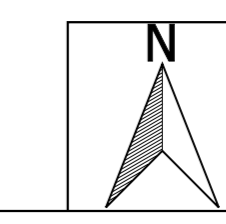
Juillet 2021

Source de données:
Aldes : Setec Hydraltes et Société du Canal de Provence
Cadastré : DGI (2014)
Ouvrages : Hydrotopo
N° d'affaire : 01639176

Planche n° 1 / 1

Aléas
■ Aléa fort

Cadastré
▨ Bâtiments
□ Parcelles
□ Communes



Echelle : 1 / 5 000ème

