

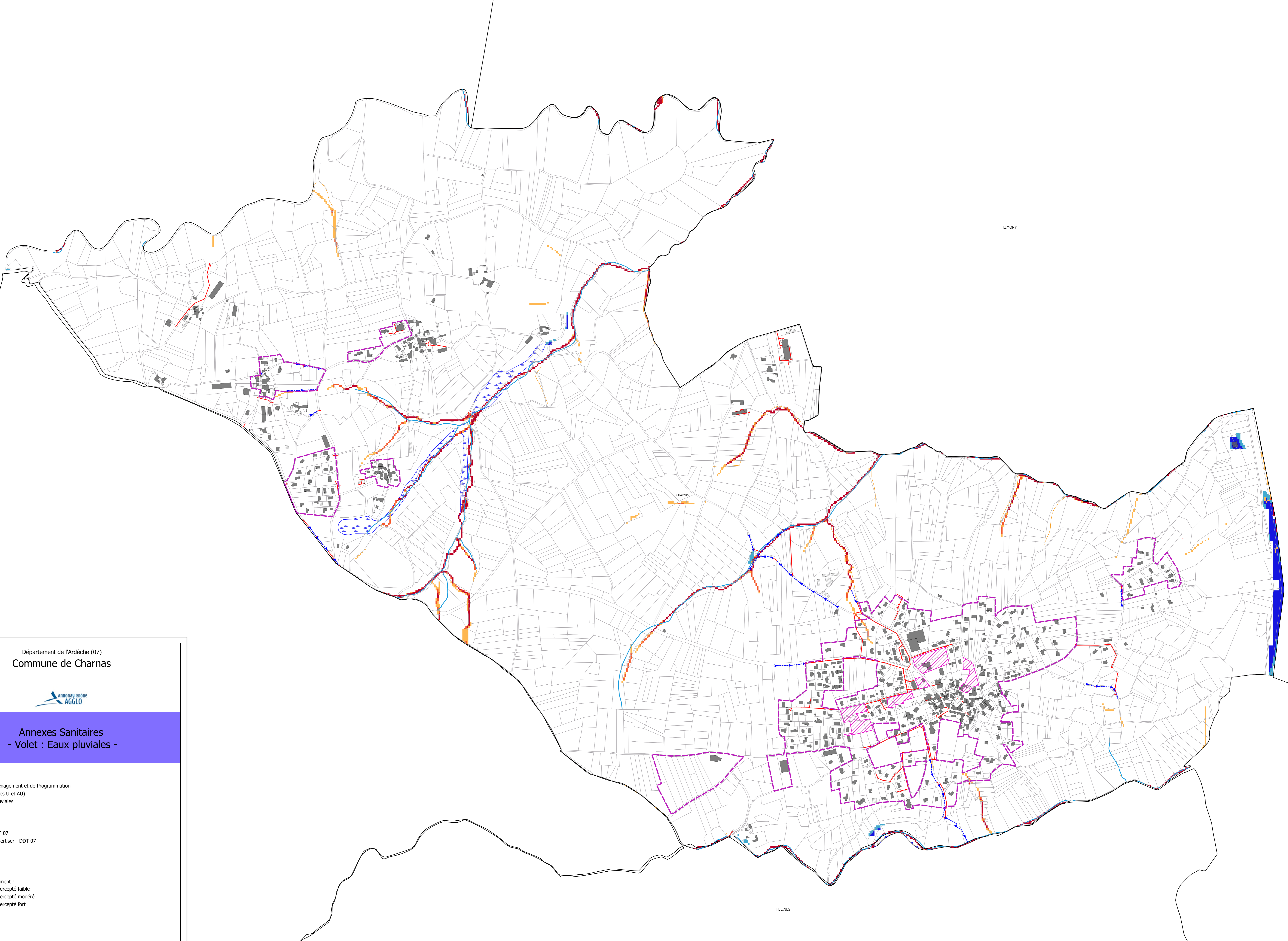
Département de l'Ardèche (07)
Commune de Charnas



Annexes Sanitaires
- Volet : Eaux pluviales -

- Légende :**
- Orientation d'Aménagement et de Programmation
 - Contour PLU (zones U et AU)
 - Réseau d'eaux pluviales
 - Fossé
 - Zone humide
 - Cours d'eau :**
 - Cours d'eau - DDT 07
 - Cours d'eau à expertiser - DDT 07
 - Fossé - DDT 07
 - Zone d'accumulation :**
 - Rupture modérée
 - Rupture forte
 - Classement du ruissellement :**
 - Bassin versant intercepté faible
 - Bassin versant intercepté modéré
 - Bassin versant intercepté fort

Date : Novembre 2023
Echelle : 1/ 4000
Fichier : Charnas_V3.16
Dessin : B. PEJON



LEMOY

CHARNAS

FELINES