



Préfecture de l'Ardèche

PLAN DE PREVENTION DES RISQUES D'INONDATION

Commune de Limony

Cartographie du zonage





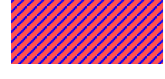

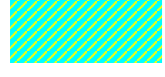
Plan 1/2

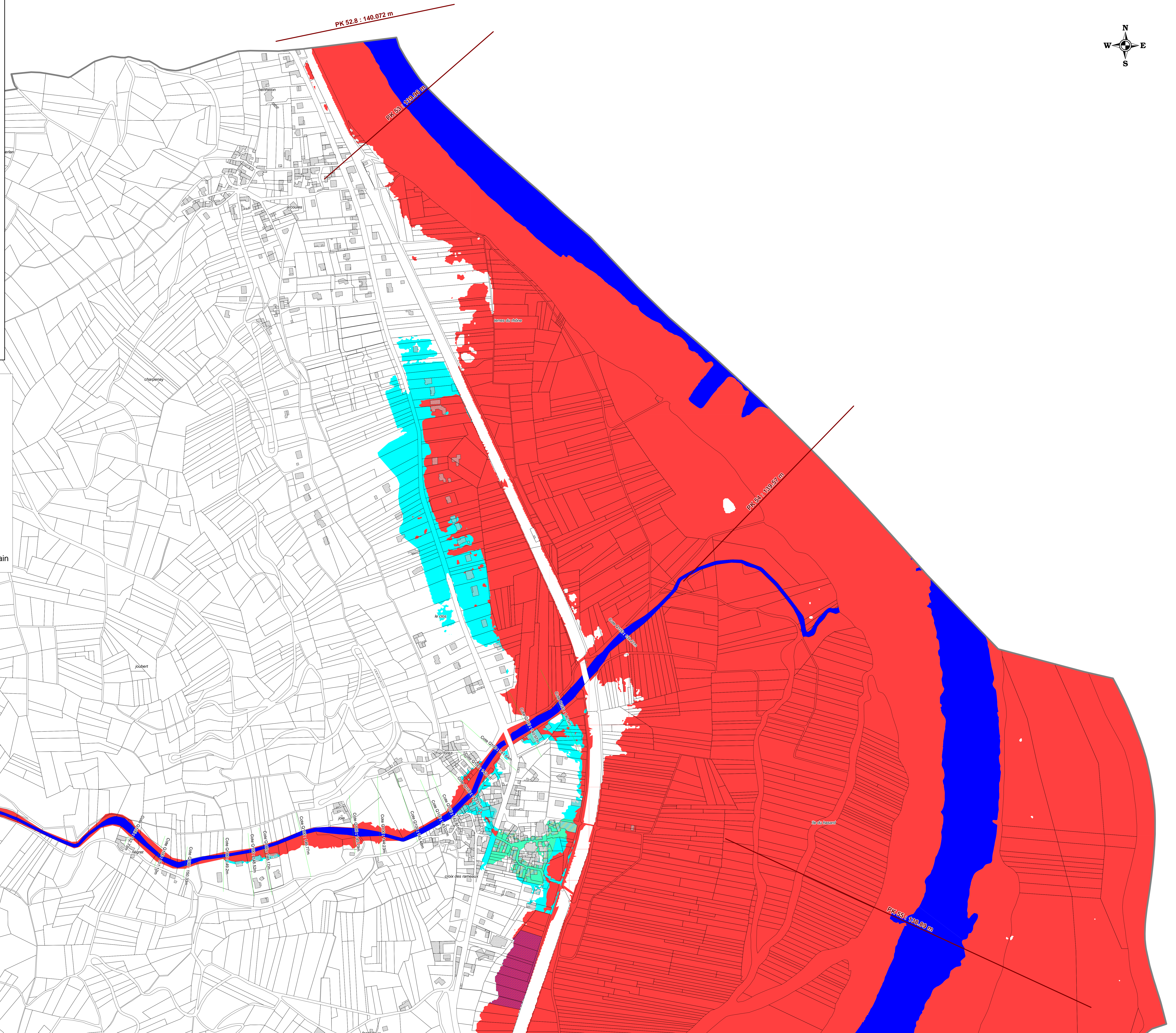
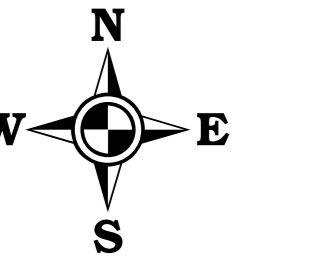
Secteur Nord

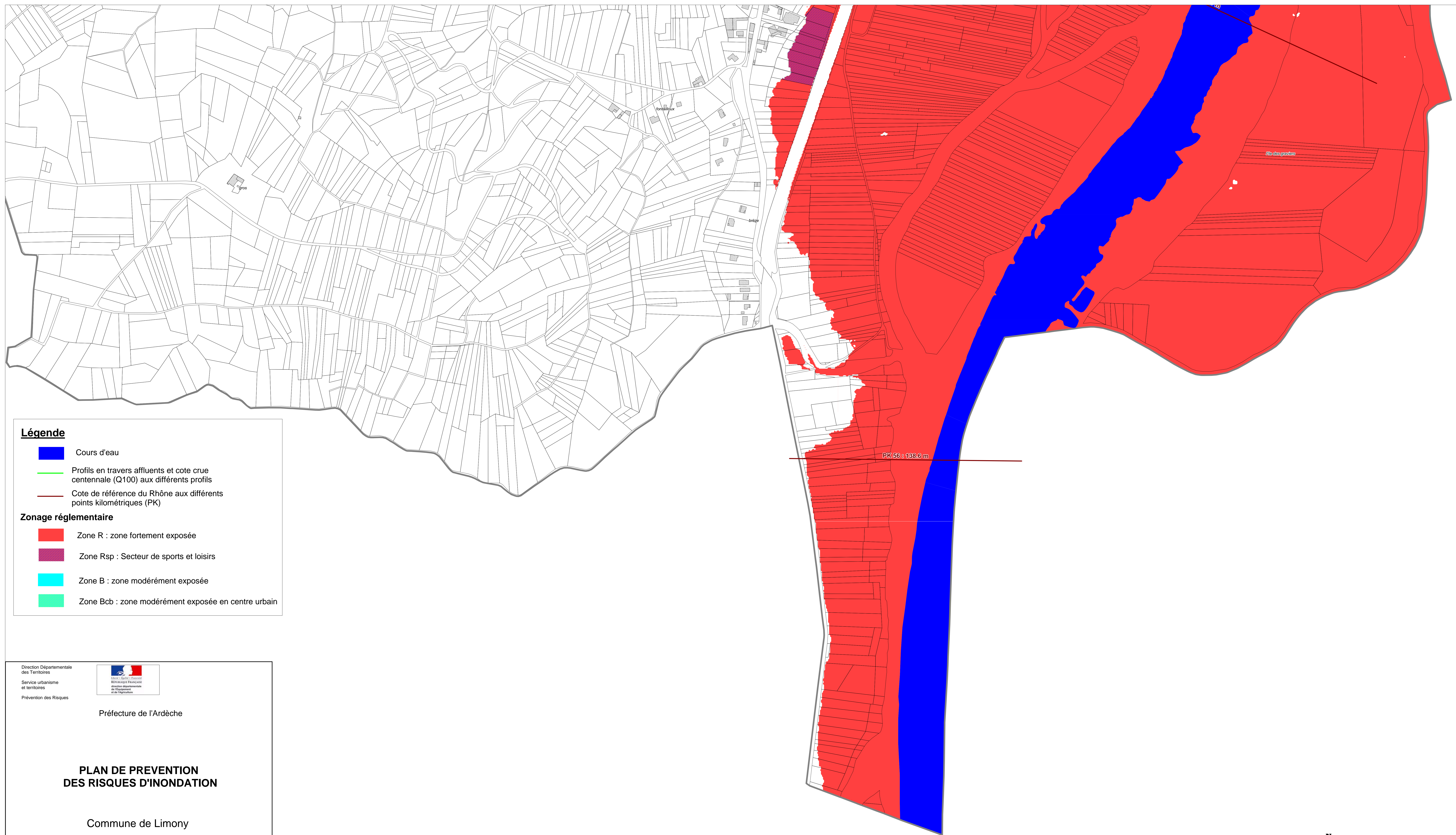
Approbation

Numéro d'étude	10CLE050	 Ingénieurs Conseils	AGENCE DE LYON Etudes 26, rue de la gare 69009 LYON
Date	Septembre 2014		
Echelle	1/2 500		
Chef de Projet	PB		

Légende

-  Cours d'eau
-  Profils en travers affluents et cote crue centennale (Q100) aux différents profils
-  Cote de référence du Rhône aux différents points kilométriques (PK)
- Zonage réglementaire**
 -  Zone R : zone fortement exposée
 -  Zone Rsp : Secteur de sports et loisirs
 -  Zone B : zone modérément exposée
 -  Zone Bcb : zone modérément exposée en centre urbain





Légende

- Cours d'eau
- Profils en travers affluents et cote crue centennale (Q100) aux différents profils
- Cote de référence du Rhône aux différents points kilométriques (PK)

Zonage réglementaire

- Zone R : zone fortement exposée
- Zone Rsp : Secteur de sports et loisirs
- Zone B : zone modérément exposée
- Zone Bcb : zone modérément exposée en centre urbain

Direction Départementale des Territoires
 Service urbanisme et territoires
 Prévention des Risques



Préfecture de l'Ardèche

PLAN DE PREVENTION DES RISQUES D'INONDATION

Commune de Limony

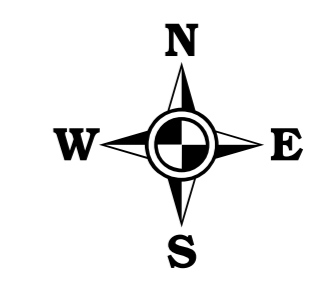
Cartographie du zonage

Plan 2/2

Secteur Sud

Approbation

Numéro d'étude	10CLE50	 SAFEGE <i>Ingénieurs Conseils</i>	AGENCE DE LYON
Date	Septembre 2014		Etudes
Echelle	1/2 500		26, rue de la gare
Chef de Projet	PB		69009 LYON



PK 57 : 138.13 m